
**Краски и лаки. Оценка степени
разрушения покрытий. Обозначение
количества и размера дефектов и
интенсивности однородных изменений
внешнего вида.**

**Часть 5.
Оценка степени отслаивания**

*Paints and varnishes — Evaluation of degradation of coatings —
Designation of quantity and size of defects, and of intensity of uniform
changes in appearance —*

Part 5: Assessment of degree of flaking

Ответственность за подготовку русской версии несёт GOST R
(Российская Федерация) в соответствии со статьёй 18.1 Устава ISO



Ссылочный номер
ISO 4628-5:2003(R)

Отказ от ответственности при работе в PDF

Настоящий файл PDF может содержать интегрированные шрифты. В соответствии с условиями лицензирования, принятыми фирмой Adobe, этот файл можно распечатать или смотреть на экране, но его нельзя изменить, пока не будет получена лицензия на интегрированные шрифты и они не будут установлены на компьютере, на котором ведется редактирование. В случае загрузки настоящего файла заинтересованные стороны принимают на себя ответственность за соблюдение лицензионных условий фирмы Adobe. Центральный секретариат ISO не несет никакой ответственности в этом отношении.

Adobe - торговый знак фирмы Adobe Systems Incorporated.

Подробности, относящиеся к программным продуктам, использованные для создания настоящего файла PDF, можно найти в рубрике General Info файла; параметры создания PDF были оптимизированы для печати. Были приняты во внимание все меры предосторожности с тем, чтобы обеспечить пригодность настоящего файла для использования комитетами-членами ISO. В редких случаях возникновения проблемы, связанной со сказанным выше, просьба проинформировать Центральный секретариат по адресу, приведенному ниже.



ДОКУМЕНТ ЗАЩИЩЕН АВТОРСКИМ ПРАВОМ

© ISO 2003

Если не указано иное, никакую часть настоящей публикации нельзя копировать или использовать в какой-либо форме или каким-либо электронным или механическим способом, включая фотокопии и микрофильмы, без предварительного письменного согласия ISO, которое должно быть получено после запроса о разрешении, направленного по адресу, приведенному ниже, или в комитет-член ISO в стране запрашивающей стороны.

ISO copyright office

Case postale 56 • CH-1211 Geneva 20

Tel. + 41 22 749 01 11

Fax + 41 22 734 09 47

E-mail copyright @ iso.org

Web www.iso.org

Опубликовано в Швейцарии

Содержание

Страница

Предисловие	iv
1 Область применения	1
2 Нормативные ссылки	1
3 Термины и определения	1
4 Оценка.....	1
5 Обработка результатов.....	2
6 Протокол испытания.....	3

Предисловие

Международная организация по стандартизации (ISO) является всемирной федерацией национальных организаций по стандартизации (комитетов-членов ISO). Разработка международных стандартов обычно осуществляется техническими комитетами ISO. Каждый комитет-член, заинтересованный в деятельности, для которой был создан технический комитет, имеет право быть представленным в этом комитете. Международные организации, правительственные и неправительственные, имеющие связи с ISO, также принимают участие в работах. Что касается стандартизации в области электротехники, то ISO работает в тесном сотрудничестве с Международной электротехнической комиссией (IEC).

Проекты международных стандартов разрабатываются в соответствии с правилами Директив ISO/IEC, Часть 2.

Основной задачей технических комитетов является разработка международных стандартов. Проекты международных стандартов, принятые техническими комитетами, рассылаются комитетам-членам на голосование. Для опубликования их в качестве международного стандарта требуется одобрение не менее 75% комитетов-членов, принимающих участие в голосовании.

Необходимо учитывать возможность, что некоторые элементы настоящего документа могут быть объектом патентных прав. ISO не несет ответственность за определение каких-либо или всех таких патентных прав.

ISO 4628-5 был подготовлен Техническим комитетом ISO/TC 35, *Краски и лаки*, Подкомитетом SC 9, *Общие методы испытаний красок и лаков*.

Настоящее второе издание отменяет и заменяет первое издание (ISO 4628-5:1982), и представляет собой в основном редакционную переработку первого издания.

ISO 4628 состоит из следующих частей, под общим названием *Краски и лаки. Оценка степени разрушения покрытий. Обозначение количества и размера дефектов и интенсивности однородных изменений внешнего вида*:

- *Часть 1. Общее введение и система обозначения*
- *Часть 2. Оценка степени вздутия*
- *Часть 3. Оценка степени ржавления*
- *Часть 4. Оценка степени растрескивания*
- *Часть 5. Оценка степени отслаивания*
- *Часть 6. Оценка показателя степени меления методом ленты*
- *Часть 7. Оценка степени меления с применением бархата*
- *Часть 8. Оценка степени отслоения и коррозии вокруг царапин*
- *Часть 10. Оценка степени нитевидной коррозии*

Краски и лаки. Оценка степени разрушения покрытий. Обозначение количества и размера дефектов и интенсивности однородных изменений внешнего вида

Часть 5.

Оценка степени отслаивания

1 Область применения

Настоящая часть стандарта ISO 4628 описывает метод оценки степени отслаивания покрытий путем сравнения со стандартными изображениями, с использованием системы обозначения, установленной в ISO 4628-1.

ISO 4628-1 определяет систему, используемую для обозначения количества и размера дефектов и интенсивности изменений внешнего вида покрытий, а также дает описание общих принципов системы. Данная система предназначена, в частности, для использования в случае дефектов, вызванных старением и атмосферными воздействиями, и однородных изменений типа изменения цвета, например пожелтения.

2 Нормативные ссылки

Следующие ниже ссылочные документы обязательны при применении данного документа. При жестких ссылках используются только цитированные издания. При плавающих ссылках применяется последнее издание ссылочного документа (включая все изменения).

ISO 4628-1, *Краски и лаки. Оценка степени разрушения покрытий. Обозначение количества и размера дефектов и интенсивности однородных изменений внешнего вида. Часть 1.Общее введение и система обозначения*

3 Термины и определения

Для целей настоящего документа применяются следующие термины и определения.

3.1

степень отслаивания

degree of flaking

показатель, характеризующий области отслаивания покрытий в терминах количества, размера, и глубины

4 Оценка

Выполняют оценку величины отслаивания путем ссылок на Таблицу 1 и используя в качестве примеров Рисунки 1 или 2, в зависимости от типа покрытия.

ПРИМЕЧАНИЕ На Рисунке 1 показано отслаивание без выделенного направления, а на Рисунке 2 – отслаивание, имеющее предпочтительное направление, возникающее вследствие анизотропии материала окрашиваемой поверхности.

Таблица 1 — Схема показателей для обозначения количества отслаиваний

Показатель	Область отслаивания
	%
0	0
1	0,1
2	0,3
3	1
4	3
5	15

Выполняют оценку среднего размера отдельной области расположения отслаиваний согласно Таблице 2.

Таблица 2 — Схема показателей для обозначения размера областей отслаивания

Показатель	Размер областей отслаивания (наибольший размер)
	0
1	До 1 мм
2	До 3 мм
3	До 10 мм
4	До 30 мм
5	Более 30 мм

Если в области испытаний наблюдаются зоны отслаиваний различных размеров, то в качестве показателя размера приводят наибольший размер, встречающийся достаточно часто, чтобы считаться типичным.

Если это возможно, указывают глубину отслаивания путем ссылки на тот уровень системы покрытия, на котором оно произошло. Различают два основных типа разрушения покрытий путем отслаивания.

- a) отслаивание верхнего слоя покрытия (покрытий) от нижнего слоя;
- b) полное отслаивание всей системы покрытия от окрашиваемой поверхности.

Все оценки следует выполнять при хорошем освещении.

5 Обработка результатов

Выражают числовые показатели количества и размеров отслаиваний, где возможно с указанием глубины отслаивания (a или b), используя изображения на Рисунках 1 и 2, совместно с приближенными размерами рассматриваемой области, или ее долей в общей области, выраженной в процентах.

Например, в случае количества 3, размера 2, при полном отслаивании системы покрытия от окрашиваемой поверхности, отчет о результатах исследования будет иметь следующий вид:

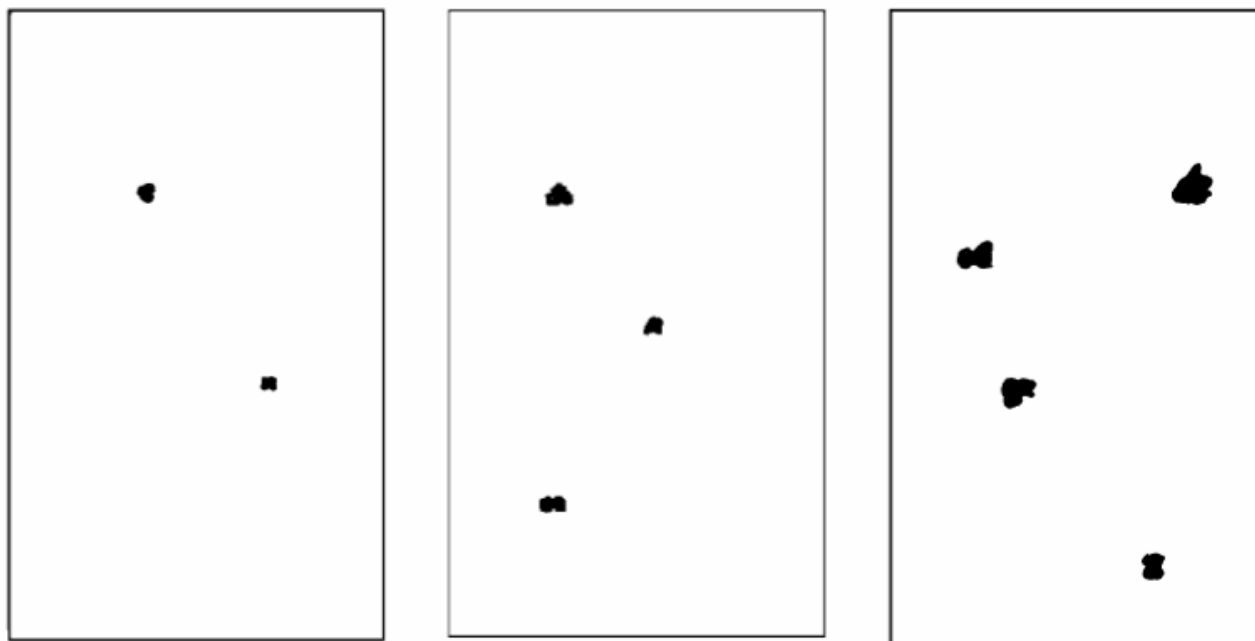
отслаивание; степень отслаивания 3(S2)b.

При необходимости оценка может быть словесной.

6 Протокол испытания

Протокол испытания должен содержать, по крайней мере, следующую информацию:

- a) все сведения, необходимые для идентификации испытываемого покрытия;
- b) ссылку на настоящую часть ISO 4628 (ISO 4628-5:2003);
- c) тип испытываемой поверхности, ее размеры, и если необходимо, ее расположение;
- d) результаты оценки согласно Разделу 5;
- e) данные об уровне освещенности при проведении оценки;
- f) любые необычные характеристики (аномалии), отмеченные при оценке;
- g) дату проведения контроля.



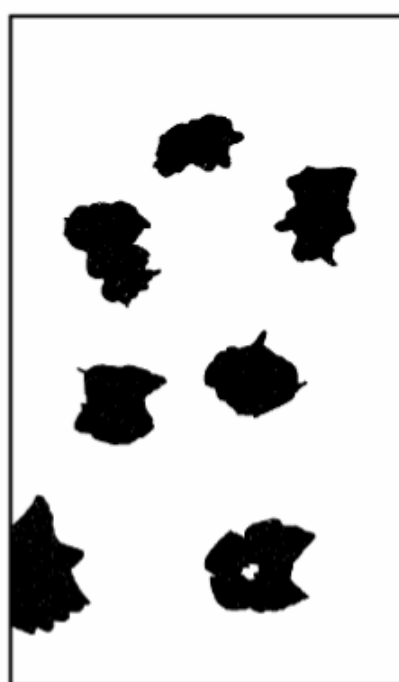
Количество (плотность) 1

Количество (плотность) 2

Количество (плотность) 3

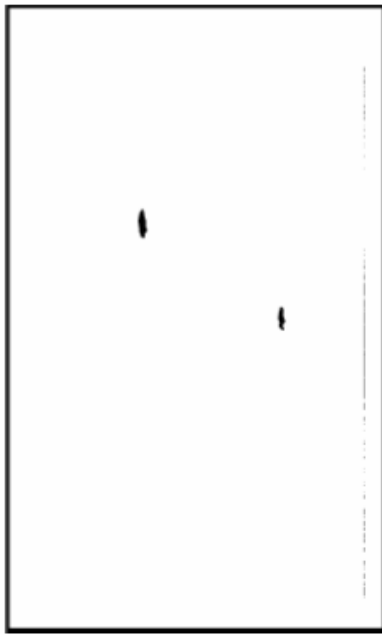


Количество (плотность) 4

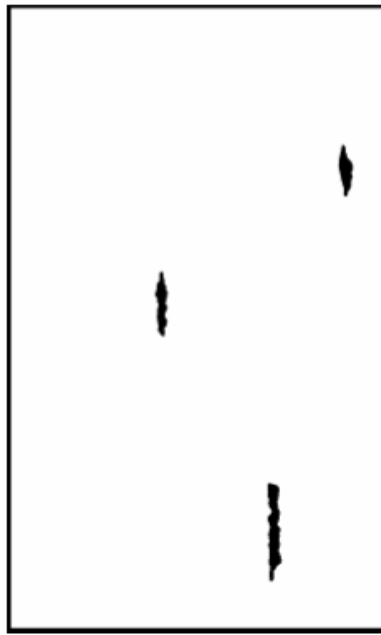


Количество (плотность) 5

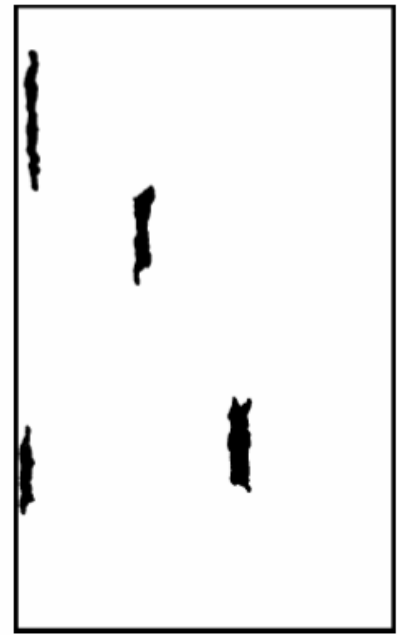
Рисунок 1 — Отслаивание без предпочтительного направления
(панели площадью от 1 дм² до 2 дм²)



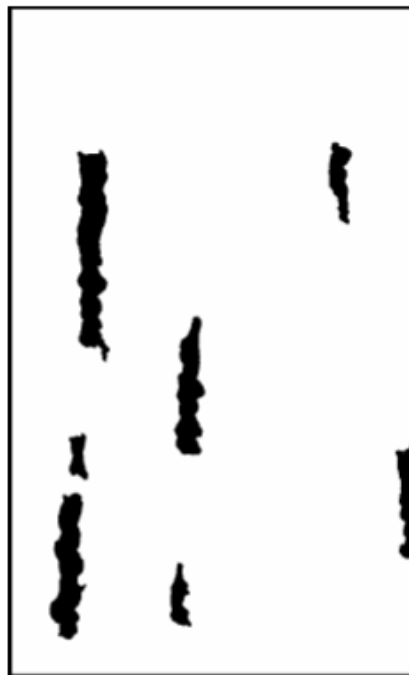
Количество (плотность) 1



Количество (плотность) 2



Количество (плотность) 3



Количество (плотность) 4



Количество (плотность) 5

Рисунок 2 — Отслаивание в одном предпочтительном направлении
(панели площадью от 1 дм² до 2 дм²)

